

Sistema COR-70 C16 ST com RPT

Sistema batente de canal 16, com 70 mm de profundidade, que permite otimizar o trabalho e economizar o tempo de fabrico de cada janela, tornando possível montar as ferragens do aro e da folha em apenas 5 minutos.

Apresenta um valor de transmissão térmica de apenas $0,9 \text{ W/m}^2\text{K}$ que se consegue graças à perfeita conjugação dos perfis de alumínio, das varetas de poliamida tubulares de 35 mm, das juntas de estanquidade tubulares de E.P.D.M. e de um sistema de espuma de poliolefina que melhora as prestações térmicas.

A grande capacidade de envidraçamento de 55 mm, confere a este sistema umas excelentes prestações térmicas e acústicas ao permitir a utilização de vidros de grandes espessuras.



Sistema Cor-70 C16 ST com RPT

Coefficiente de transmissão térmica

U_w desde 0,9 (W/m²K)

Consultar tipologia, dimensão e vidro

Zonas de cumprimento do RCCTE* I1 I2 I3

*Em função do coeficiente de transmissão térmica do vidro

Isolamento acústico

Máximo envidraçamento: 55 mm.

Máximo isolamento acústico $R_w=46$ dB

Categorias alcançadas em banco de ensaios

Permeabilidade ao ar
(EN 12207:2000): Classe 4

Estanquidade à água
(EN 12208:2000): Classe E1500

Resistência ao vento
(EN 12210:2000): Classe C4
Ensaio de referência janela 1,23 x 1,48 m. 1 folha

Acabamentos

Possibilidade bi-cor
Lacagem a cores (RAL, salpicados e rugosos)
Lacagem imitação madeira
Lacagem anti-bacteriana
Anodizado



Secções

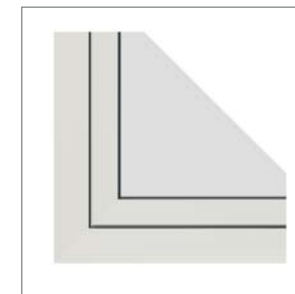
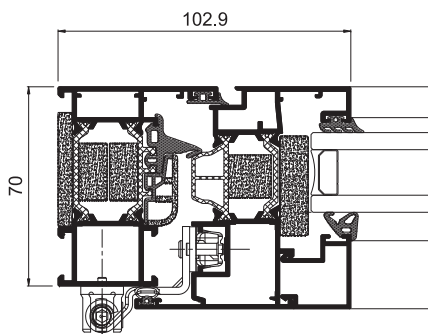
Aro fixo 70 mm.
Folha 78 mm.

Espessura perfilaria

Janela 1,5 mm.

Largura vareta poliamida

Aro fixo 35 mm. Folha 30 mm.



Possibilidades de Abertura



Abertura interior: batente, oscilo-batente, oscilo-paralela e basculante.

Dimensões máximas / folha

Largura (L) = 1.500 mm.
Altura (H) = 2.600 mm.

Consultar peso e dimensões máximas para outras tipologias.

Peso máximo / folha

120 Kg.